

## VALSTS ZEMES DIENESTS

### ĒKAS KADASTRĀLĀS UZMĒRĪŠANAS LIETA

Būves kadastra apzīmējums:.....01000010127001  
Nosaukums:.....Administratīvā ēka  
Adrese:.....Peldu iela 25, Rīga  
Kadastrālās uzmērīšanas datums:.....19.12.2014

Reģionālās nodaļas vadītājs (pilnvarotā persona):

\_\_\_\_\_  
(vārds, uzvārds)

\_\_\_\_\_  
(paraksts)

Datums: \_\_\_\_ gada \_\_\_\_.

Izdrukas ID: 390001762281	Izdrukas datums: 16.01.2015	1 no 8
---------------------------	-----------------------------	--------

Skaidrojumi:

Nav – Kadastra informācijas sistēmā dati nav reģistrēti; Nereģistrē – atbilstoši normatīvajiem aktiem dati netiek reģistrēti

## Ēkas kadastrālās uzmērīšanas lieta

### 1. Kadastra objekta identifikators

1.1. Būves kadastra apzīmējums:.....01000010127001

1.2. Nekustamā īpašuma kadastra numurs:.....01000010127

### 10. Būves pamatdati

10.1. Būves kadastra apzīmējums:.....01000010127001

10.1.1. Adrese:.....Peldu iela 25, Rīga

10.1.2. Nosaukums:.....Administratīvā ēka

10.1.3. Galvenais lietošanas veids:.....1220 - Biroju ēkas

10.1.4. Kopējā platība (m<sup>2</sup>):.....3728.3

10.1.5. Apbūves laukums (m<sup>2</sup>):.....853.9

10.1.6. Virszemes stāvu skaits:.....5

10.1.7. Pazemes stāvu skaits:.....1

10.1.8. Ārsienu materiāls un kods:.....2908 - Silikātkieģeļi

10.1.9. Būves telpu grupu skaits:.....2

10.1.10. Pirmreizējais ekspluatācijā pieņemšanas gads:.....Nav

10.1.11. Fiziskais stāvoklis (%):.....6

10.1.12. Kadastrālās uzmērīšanas datums:.....19.12.2014

10.1.13. Būve ir pirmsreģistrēta:.....Nē

10.1.14. Veicot kadastrālo uzmērīšanu būve apvidū nav konstatēta:.....Nē

10.1.15. Būve atrodas vai daļēji atrodas uz zemes vienības ar kadastra apzīmējumu:.....

01000010127

10.1.16. Funkcionāli saistīto ēku kadastra apzīmējumi:.....Nav

### 11. Būves tips

11.1. Būves kadastra apzīmējums:.....01000010127001

Tipa kods	Tipa nosaukums
12200101	Biroju ēkas

### 12. Būves konstruktīvie elementi

12.1. Būves ar kadastra apzīmējumu 01000010127001 konstruktīvie elementi:

Nosaukums	Materiāls
Pamati	Monolītais dzelzsbetons
Ārsienas un karkasi	Silikātkieģeļi
Pārsegumi	Dzelzsbetona paneļi, Dzelzsbetona sijas
Jumts (nesošā konstrukcija)	Dzelzsbetona paneļi
Jumts (segums)	Betona kārneņi

### 13. Būves apjoma rādītāji

13.1. Būves ar kadastra apzīmējumu 01000010127001 apjoma rādītāji:

Apjoma rādītāja veids	Apjoma rādītāja nosaukums	Apjoms un mērvienība	Tipa/ elementa kods	Tipa/ elementa nosaukums
Apbūves laukums	Nav	853.9 apbūves laukuma kv.m.	Nav	Nav
Kopējā platība	Nav	3728.3 kv.m.	Nav	Nav
Būvtilpums	Nav	14294 kub.m.	Nav	Nav

### 14. Kopējās platības sadalījums pa platību veidiem

14.1. Būve ar kadastra apzīmējumu.....01000010127001

14.1.1. Kopējā platība (m<sup>2</sup>).....3728.3

14.1.1.1. Lietderīgā platība (m<sup>2</sup>).....3728.3

14.1.1.1.1. Dzīvokļu kopējā platība (m<sup>2</sup>).....0

14.1.1.1.1.1. Dzīvokļu platība (m<sup>2</sup>).....0

14.1.1.1.1.1.1. Dzīvojamā platība (m<sup>2</sup>).....0

14.1.1.1.1.1.2. Dzīvokļu palīgtelpu platība (m<sup>2</sup>).....0

Izdrukas ID: 390001762281	Izdrukas datums: 16.01.2015	2 no 8
---------------------------	-----------------------------	--------

Skaidrojumi:

Nav – Kadastra informācijas sistēmā dati nav reģistrēti; Neregistrē – atbilstoši normatīvajiem aktiem dati netiek reģistrēti

14.1.1.1.1.2. Dzīvokļu ārtelpu platība (m²).....	0
14.1.1.1.2. Nedzīvojamo telpu platība (m²).....	3728.3
14.1.1.1.2.1. Nedzīvojamo iekštelpu platība (m²).....	3728.3
14.1.1.1.2.2. Nedzīvojamo ārtelpu platība (m²).....	0
14.1.1.2. Koplietošanas palīgtelpu platība (m²).....	0
14.1.1.2.1. Koplietošanas iekštelpu platība (m²).....	0
14.1.1.2.2. Koplietošanas ārtelpu platība (m²).....	0

## 16. Telpu grupas pamatdati

16.1. Telpu grupas kadastra apzīmējums:.....	01000010127001001
16.1.1. Adrese:.....	Nav
16.1.2. Nosaukums:.....	Administratīvās telpas
16.1.3. Lietošanas veida kods un apraksts:.....	1220 - Biroja telpu grupa
16.1.4. Būves stāvs (stāvi), kurā atrodas telpu grupa:.....	-1, 1, 2, 3, 4, 5
16.1.5. Telpu skaits telpu grupā:.....	168
16.1.6. Kopējā platība (m²):.....	3656.1
16.1.7. Kadastrālās uzmērīšanas datums:.....	19.12.2014
16.1.8. Telpu grupa ietilpst dzīvokļa īpašumā ar kadastra numuru:.....	Nav
16.1.9. Telpu grupa ietilpst būvē ar kadastra apzīmējumu:.....	01000010127001
16.1.10. Būve atrodas vai daļēji atrodas uz zemes vienības ar kadastra apzīmējumu:.....	01000010127
16.2. Telpu grupas kadastra apzīmējums:.....	01000010127001002
16.2.1. Adrese:.....	Nav
16.2.2. Nosaukums:.....	Elektrosadales telpas
16.2.3. Lietošanas veida kods un apraksts:.....	1251 - Rūpnieciskās ražošanas telpu grupa
16.2.4. Būves stāvs (stāvi), kurā atrodas telpu grupa:.....	1
16.2.5. Telpu skaits telpu grupā:.....	5
16.2.6. Kopējā platība (m²):.....	72.2
16.2.7. Kadastrālās uzmērīšanas datums:.....	19.12.2014
16.2.8. Telpu grupa ietilpst dzīvokļa īpašumā ar kadastra numuru:.....	Nav
16.2.9. Telpu grupa ietilpst būvē ar kadastra apzīmējumu:.....	01000010127001
16.2.10. Būve atrodas vai daļēji atrodas uz zemes vienības ar kadastra apzīmējumu:.....	01000010127

## 17. Telpu grupas kopējās platības sadalījums pa telpu veidiem un telpu raksturojošie rādītāji

17.1. Telpu grupas kadastra apzīmējums:.....	01000010127001001
--	-------------------

Numurs	Nosaukums	Veids	Stāvs	Augstums (m)	Mazākais augstums (m)	Lielākais augstums (m)	Platība (m²)
1	Vestibils	4 - Nedzīvojamā iekštelpa	1	3.28	2.9	3.65	68.4
2	Iekštelpa	4 - Nedzīvojamā iekštelpa	1	3.65	3.65	3.65	2.5
3	Kabinets	4 - Nedzīvojamā iekštelpa	1	2.7	2.7	2.7	34.1
4	Kāpņu telpa	4 - Nedzīvojamā iekštelpa	1	2.43	2.2	2.65	12.7
5	Kāpņu telpa	4 - Nedzīvojamā iekštelpa	1	2.9	2.9	2.9	15.1
6	Tualete	4 - Nedzīvojamā iekštelpa	1	2.7	2.7	2.7	9.7
7	Palīgtelpa	4 - Nedzīvojamā iekštelpa	1	2.95	2.95	2.95	5
8	Tualete	4 - Nedzīvojamā iekštelpa	1	2.7	2.7	2.7	1.2
9	Tualete	4 - Nedzīvojamā iekštelpa	1	2.6	2.6	2.6	0.9
10	Tualete	4 - Nedzīvojamā iekštelpa	1	2.6	2.6	2.6	0.9

Numurs	Nosaukums	Veids	Stāvs	Augstums (m)	Mazākais augstums (m)	Lielākais augstums (m)	Platība (m²)
11	Tualete	4 - Nedzīvojamā iekštelpa	1	2.6	2.6	2.6	9.5
12	Halle, gaitenis, kāpņu telpa	4 - Nedzīvojamā iekštelpa	1	2.53	2.5	2.55	141.1
13	Zāle	4 - Nedzīvojamā iekštelpa	1	3.05	3.05	3.05	64.4
14	Kabinets	4 - Nedzīvojamā iekštelpa	1	2.65	2.65	2.65	51.1
15	Kabinets	4 - Nedzīvojamā iekštelpa	1	2.7	2.7	2.7	17.2
16	Kabinets	4 - Nedzīvojamā iekštelpa	1	2.65	2.65	2.65	33.9
17	Telefona centrāle	4 - Nedzīvojamā iekštelpa	1	2.7	2.7	2.7	19.4
18	Elektrosadales telpa	4 - Nedzīvojamā iekštelpa	1	2.7	2.7	2.7	19.9
19	Gaitenis	4 - Nedzīvojamā iekštelpa	1	2.7	2.7	2.7	11.5
20	Gaitenis	4 - Nedzīvojamā iekštelpa	1	2.7	2.7	2.7	21.2
21	Servera telpa	4 - Nedzīvojamā iekštelpa	1	2.7	2.7	2.7	7.1
22	Servera telpa	4 - Nedzīvojamā iekštelpa	1	2.7	2.7	2.7	11.1
23	Noliktava	4 - Nedzīvojamā iekštelpa	1	2.7	2.7	2.7	13.2
24	Gaitenis	4 - Nedzīvojamā iekštelpa	1	2.7	2.7	2.7	16
25	Kāpņu telpa	4 - Nedzīvojamā iekštelpa	2	2.9	2.9	2.9	15.2
26	Kabinets	4 - Nedzīvojamā iekštelpa	2	2.6	2.6	2.6	13.5
27	Kabinets	4 - Nedzīvojamā iekštelpa	2	2.6	2.6	2.6	46.3
28	Kabinets	4 - Nedzīvojamā iekštelpa	2	2.7	2.7	2.7	38.4
29	Kabinets	4 - Nedzīvojamā iekštelpa	2	2.7	2.7	2.7	17.6
30	Kabinets	4 - Nedzīvojamā iekštelpa	2	2.7	2.7	2.7	14.3
31	Kabinets	4 - Nedzīvojamā iekštelpa	2	2.7	2.7	2.7	33.7
32	Kabinets	4 - Nedzīvojamā iekštelpa	2	2.7	2.7	2.7	15.6
33	Kabinets	4 - Nedzīvojamā iekštelpa	2	2.7	2.7	2.7	32.1
34	Kabinets	4 - Nedzīvojamā iekštelpa	2	2.7	2.7	2.7	15.5
35	Zāle	4 - Nedzīvojamā iekštelpa	2	2.7	2.7	2.7	30.2
36	Kabinets	4 - Nedzīvojamā iekštelpa	2	2.7	2.7	2.7	15.8
37	Kabinets	4 - Nedzīvojamā iekštelpa	2	2.7	2.7	2.7	17.4
38	Kabinets	4 - Nedzīvojamā iekštelpa	2	2.7	2.7	2.7	37.7
39	Kabinets	4 - Nedzīvojamā iekštelpa	2	2.7	2.7	2.7	38.3
40	Kabinets	4 - Nedzīvojamā iekštelpa	2	2.7	2.7	2.7	26.8
41	Kabinets	4 - Nedzīvojamā iekštelpa	2	2.7	2.7	2.7	19.5
42	Kabinets	4 - Nedzīvojamā iekštelpa	2	2.7	2.7	2.7	35.7
43	Tehniskā telpa	4 - Nedzīvojamā iekštelpa	2	2.95	2.95	2.95	13.6
44	Halle,kāpņu telpa	4 - Nedzīvojamā iekštelpa	2	2.6	2.6	2.6	145.7
45	Kabinets	4 - Nedzīvojamā iekštelpa	2	2.6	2.6	2.6	18.8
46	Tualete	4 - Nedzīvojamā iekštelpa	2	2.55	2.55	2.55	8.5



Numurs	Nosaukums	Veids	Stāvs	Augstums (m)	Mazākais augstums (m)	Lielākais augstums (m)	Platība (m²)
47	Tualete	4 - Nedzīvojamā iekštelpa	2	2.55	2.55	2.55	1
48	Tualete	4 - Nedzīvojamā iekštelpa	2	2.55	2.55	2.55	1
49	Tualete	4 - Nedzīvojamā iekštelpa	2	2.55	2.55	2.55	1
50	Tualete	4 - Nedzīvojamā iekštelpa	2	2.6	2.6	2.6	7.1
51	Saimniecības telpa	4 - Nedzīvojamā iekštelpa	2	2.95	2.95	2.95	5.2
52	Kāpņu telpa	4 - Nedzīvojamā iekštelpa	3	2.6	2.6	2.6	15.2
53	Kabinets	4 - Nedzīvojamā iekštelpa	3	2.6	2.6	2.6	12.4
54	Kabinets	4 - Nedzīvojamā iekštelpa	3	2.65	2.65	2.65	34.1
55	Kabinets	4 - Nedzīvojamā iekštelpa	3	2.6	2.6	2.6	15.7
56	Kabinets	4 - Nedzīvojamā iekštelpa	3	2.6	2.6	2.6	18.8
57	Kabinets	4 - Nedzīvojamā iekštelpa	3	2.6	2.6	2.6	36.3
58	Kabinets	4 - Nedzīvojamā iekštelpa	3	2.6	2.6	2.6	63.3
59	Atpūtas telpa	4 - Nedzīvojamā iekštelpa	3	2.6	2.6	2.6	16
60	Dušas telpa	4 - Nedzīvojamā iekštelpa	3	2.4	2.4	2.4	4.4
61	Zāle	4 - Nedzīvojamā iekštelpa	3	2.6	2.6	2.6	29.4
62	Kabinets	4 - Nedzīvojamā iekštelpa	3	2.6	2.6	2.6	16.2
63	Kabinets	4 - Nedzīvojamā iekštelpa	3	2.6	2.6	2.6	16.2
64	Kabinets	4 - Nedzīvojamā iekštelpa	3	2.6	2.6	2.6	16.1
65	Kabinets	4 - Nedzīvojamā iekštelpa	3	2.6	2.6	2.6	23.6
66	Kabinets	4 - Nedzīvojamā iekštelpa	3	2.6	2.6	2.6	45.8
67	Kabinets	4 - Nedzīvojamā iekštelpa	3	2.6	2.6	2.6	36.2
68	Kabinets	4 - Nedzīvojamā iekštelpa	3	2.6	2.6	2.6	51.8
69	Kabinets	4 - Nedzīvojamā iekštelpa	3	2.6	2.6	2.6	19
70	Tualete	4 - Nedzīvojamā iekštelpa	3	2.4	2.4	2.4	2
71	Tualete	4 - Nedzīvojamā iekštelpa	3	2.15	1.9	2.4	3.1
72	Ventilācijas telpa	4 - Nedzīvojamā iekštelpa	3	3.15	3.15	3.15	6.7
73	Halle, kāpņu telpa	4 - Nedzīvojamā iekštelpa	3	2.5	2.5	2.5	147.8
74	Tualete	4 - Nedzīvojamā iekštelpa	3	2.6	2.6	2.6	7.8
75	Tualete	4 - Nedzīvojamā iekštelpa	3	2.6	2.6	2.6	1
76	Tualete	4 - Nedzīvojamā iekštelpa	3	2.6	2.6	2.6	1
77	Tualete	4 - Nedzīvojamā iekštelpa	3	2.6	2.6	2.6	1
78	Palīgtelpa	4 - Nedzīvojamā iekštelpa	3	2.6	2.6	2.6	4.6
79	Tualete	4 - Nedzīvojamā iekštelpa	3	2.6	2.6	2.6	9.8
80	Kāpņu telpa	4 - Nedzīvojamā iekštelpa	4	2.6	2.6	2.6	15.5
81	Kabinets	4 - Nedzīvojamā iekštelpa	4	2.6	2.6	2.6	12.8
82	Kabinets	4 - Nedzīvojamā iekštelpa	4	2.6	2.6	2.6	45.4

Numurs	Nosaukums	Veids	Stāvs	Augstums (m)	Mazākais augstums (m)	Lielākais augstums (m)	Platība (m²)
83	Kabinets	4 - Nedzīvojamā iekštelpa	4	2.6	2.6	2.6	31.3
84	Kabinets	4 - Nedzīvojamā iekštelpa	4	2.6	2.6	2.6	19.2
85	Kabinets	4 - Nedzīvojamā iekštelpa	4	2.6	2.6	2.6	10.1
86	Kabinets	4 - Nedzīvojamā iekštelpa	4	2.6	2.6	2.6	27.8
87	Kabinets	4 - Nedzīvojamā iekštelpa	4	2.6	2.6	2.6	27.9
88	Kabinets	4 - Nedzīvojamā iekštelpa	4	2.6	2.6	2.6	14
89	Kabinets	4 - Nedzīvojamā iekštelpa	4	2.6	2.6	2.6	13.5
90	Kabinets	4 - Nedzīvojamā iekštelpa	4	2.6	2.6	2.6	13.5
91	Kabinets	4 - Nedzīvojamā iekštelpa	4	2.6	2.6	2.6	13.5
92	Kabinets	4 - Nedzīvojamā iekštelpa	4	2.6	2.6	2.6	13.9
93	Kabinets	4 - Nedzīvojamā iekštelpa	4	2.6	2.6	2.6	13.8
94	Zāle	4 - Nedzīvojamā iekštelpa	4	3.95	3.2	4.7	174.4
95	Tehniskā telpa	4 - Nedzīvojamā iekštelpa	4	2.6	2.6	2.6	3.1
96	Kāpņu telpa	4 - Nedzīvojamā iekštelpa	4	4.5	4.5	4.5	6.2
97	Tehniskā telpa	4 - Nedzīvojamā iekštelpa	4	3.2	3.2	3.2	4.4
98	Halle, kāpņu telpa	4 - Nedzīvojamā iekštelpa	4	2.45	2.45	2.45	114.2
99	Iekštelpa	4 - Nedzīvojamā iekštelpa	4	2.45	2.45	2.45	9
100	Kabinets	4 - Nedzīvojamā iekštelpa	4	2.6	2.6	2.6	19.2
101	Tualete	4 - Nedzīvojamā iekštelpa	4	2.6	2.6	2.6	7.9
102	Tualete	4 - Nedzīvojamā iekštelpa	4	2.6	2.6	2.6	0.8
103	Tualete	4 - Nedzīvojamā iekštelpa	4	2.6	2.6	2.6	0.9
104	Tualete	4 - Nedzīvojamā iekštelpa	4	2.6	2.6	2.6	0.9
105	Palīgtelpa	4 - Nedzīvojamā iekštelpa	4	2.6	2.6	2.6	5.2
106	Tualete	4 - Nedzīvojamā iekštelpa	4	2.6	2.6	2.6	6.9
107	Kabinets	4 - Nedzīvojamā iekštelpa	5	2.9	2.9	2.9	4.1
108	Noliktava	4 - Nedzīvojamā iekštelpa	5	2.1	1.5	2.7	12.9
109	Noliktava	4 - Nedzīvojamā iekštelpa	5	1.6	1.5	2.7	17.2
110	Iekštelpa	4 - Nedzīvojamā iekštelpa	5	2.13	1	3.25	37.7
111	Tehniskā telpa	4 - Nedzīvojamā iekštelpa	5	2.15	1.5	2.8	21.5
112	Dušas telpa	4 - Nedzīvojamā iekštelpa	5	2.48	2.15	2.8	4.2
113	Iekštelpa	4 - Nedzīvojamā iekštelpa	5	2.45	2.2	2.7	12.8
114	Tualete	4 - Nedzīvojamā iekštelpa	5	1.88	1.65	2.1	2.2
115	Saimniecības telpa	4 - Nedzīvojamā iekštelpa	5	1.88	1.65	2.1	8.9
116	Kabinets	4 - Nedzīvojamā iekštelpa	5	1.83	1.15	2.5	31.3
117	Iekštelpa	4 - Nedzīvojamā iekštelpa	5	1.9	1.2	2.6	11.7
118	Kabinets	4 - Nedzīvojamā iekštelpa	5	1.9	1.2	2.6	24.7

Numurs	Nosaukums	Veids	Stāvs	Augstums (m)	Mazākais augstums (m)	Lielākais augstums (m)	Platība (m²)
119	Tehniskā telpa	4 - Nedzīvojamā iekštelpa	5	2.58	2.25	2.9	20.9
120	Gaitenis	4 - Nedzīvojamā iekštelpa	5	2.05	1.7	2.4	20.5
121	Kāpņu telpa	4 - Nedzīvojamā iekštelpa	5	2.4	2.4	2.4	3.1
122	Noliktava	4 - Nedzīvojamā iekštelpa	5	2.23	1.7	2.75	5.7
123	Ventilācijas telpa	4 - Nedzīvojamā iekštelpa	5	2.5	1.7	3.3	44.1
124	Kāpņu telpa	4 - Nedzīvojamā iekštelpa	-1	3.4	3.4	3.4	19.8
125	Halle, gaitenis	4 - Nedzīvojamā iekštelpa	-1	2.6	2.6	2.6	100.3
126	Lifts	4 - Nedzīvojamā iekštelpa	-1	14.15	14.15	14.15	2.7
127	Lifts	4 - Nedzīvojamā iekštelpa	-1	14.15	14.15	14.15	2.7
128	Saimniecības telpa	4 - Nedzīvojamā iekštelpa	-1	2.6	2.6	2.6	2.3
129	Tualete	4 - Nedzīvojamā iekštelpa	-1	2.6	2.6	2.6	5.1
130	Tualete	4 - Nedzīvojamā iekštelpa	-1	2.6	2.6	2.6	2.2
131	Tualete	4 - Nedzīvojamā iekštelpa	-1	2.6	2.6	2.6	2.3
132	Tualete	4 - Nedzīvojamā iekštelpa	-1	2.6	2.6	2.6	5.3
133	Gērbtuve	4 - Nedzīvojamā iekštelpa	-1	2.6	2.6	2.6	5.9
134	Tualete	4 - Nedzīvojamā iekštelpa	-1	2.6	2.6	2.6	5
135	Zāle	4 - Nedzīvojamā iekštelpa	-1	2.55	2.55	2.55	43.1
136	Gaitenis	4 - Nedzīvojamā iekštelpa	-1	2.8	2.8	2.8	4.7
137	Noliktava	4 - Nedzīvojamā iekštelpa	-1	2.6	2.6	2.6	2.2
138	Gaitenis	4 - Nedzīvojamā iekštelpa	-1	2.4	2.4	2.4	16.6
139	Virtuve	4 - Nedzīvojamā iekštelpa	-1	2.4	2.4	2.4	5.5
140	Virtuve	4 - Nedzīvojamā iekštelpa	-1	2.4	2.4	2.4	17.2
141	Virtuve	4 - Nedzīvojamā iekštelpa	-1	3.2	3.2	3.2	7.3
142	Noliktava	4 - Nedzīvojamā iekštelpa	-1	3.2	3.2	3.2	6.9
143	Kafējnīca	4 - Nedzīvojamā iekštelpa	-1	2.4	2.4	2.4	84.3
144	Atpūtas telpa	4 - Nedzīvojamā iekštelpa	-1	2.55	2.55	2.55	17.8
145	Kabinets	4 - Nedzīvojamā iekštelpa	-1	2.55	2.55	2.55	18.8
146	Iekštelpa	4 - Nedzīvojamā iekštelpa	-1	2.8	2.7	2.9	29.6
147	Iekštelpa	4 - Nedzīvojamā iekštelpa	-1	2.8	2.7	2.9	30.8
148	Kabinets	4 - Nedzīvojamā iekštelpa	-1	2.8	2.8	2.8	17.5
149	Kabinets	4 - Nedzīvojamā iekštelpa	-1	2.7	2.7	2.7	14.2
150	Tehniskā telpa	4 - Nedzīvojamā iekštelpa	-1	2.75	2.75	2.75	6
151	Arhīvs	4 - Nedzīvojamā iekštelpa	-1	2.75	2.75	2.75	24.8
152	Tehniskā telpa	4 - Nedzīvojamā iekštelpa	-1	2.75	2.75	2.75	6
153	Gaitenis	4 - Nedzīvojamā iekštelpa	-1	2.7	2.7	2.7	41.9
154	Noliktava	4 - Nedzīvojamā iekštelpa	-1	2.7	2.7	2.7	1.4

Numurs	Nosaukums	Veids	Stāvs	Augstums (m)	Mazākais augstums (m)	Lielākais augstums (m)	Platība (m²)
155	Noliktava	4 - Nedzīvojamā iekštelpa	-1	2.7	2.7	2.7	12.8
156	Noliktava	4 - Nedzīvojamā iekštelpa	-1	2.3	1.4	3.2	2.5
157	Zāle	4 - Nedzīvojamā iekštelpa	-1	2.7	2.7	2.7	103.9
158	Noliktava	4 - Nedzīvojamā iekštelpa	-1	2.4	2.4	2.4	6.3
159	Ģērbtuve	4 - Nedzīvojamā iekštelpa	-1	2.65	2.65	2.65	7.9
160	Tualete	4 - Nedzīvojamā iekštelpa	-1	2.4	2.4	2.4	1.7
161	Dušas telpa	4 - Nedzīvojamā iekštelpa	-1	2.4	2.4	2.4	5.2
162	Tehniskā telpa	4 - Nedzīvojamā iekštelpa	-1	2.4	2.4	2.4	2.1
163	Dušas telpa, ģērbtuve	4 - Nedzīvojamā iekštelpa	-1	2.4	2.4	2.4	14.2
164	Tualete	4 - Nedzīvojamā iekštelpa	-1	2.4	2.4	2.4	1.3
165	Noliktava	4 - Nedzīvojamā iekštelpa	-1	3.4	3.4	3.4	31
166	Siltummezgls	4 - Nedzīvojamā iekštelpa	-1	3.3	3.3	3.3	31.3
167	Iekštelpa	4 - Nedzīvojamā iekštelpa	-1	3.2	3.2	3.2	16.3
168	Iekštelpa	4 - Nedzīvojamā iekštelpa	-1	3.2	3.2	3.2	52.7

17.2. Telpu grupas kadastra apzīmējums: .....01000010127001002

Numurs	Nosaukums	Veids	Stāvs	Augstums (m)	Mazākais augstums (m)	Lielākais augstums (m)	Platība (m²)
1	Elektrosadales telpa	4 - Nedzīvojamā iekštelpa	1	3	3	3	9.6
2	Elektrosadales telpa	4 - Nedzīvojamā iekštelpa	1	3	3	3	9.6
3	Elektrosadales telpa	4 - Nedzīvojamā iekštelpa	1	3	3	3	9.9
4	Elektrosadales telpa	4 - Nedzīvojamā iekštelpa	1	4.1	4.1	4.1	24.2
5	Elektrosadales telpa	4 - Nedzīvojamā iekštelpa	1	4.15	4.15	4.15	18.9

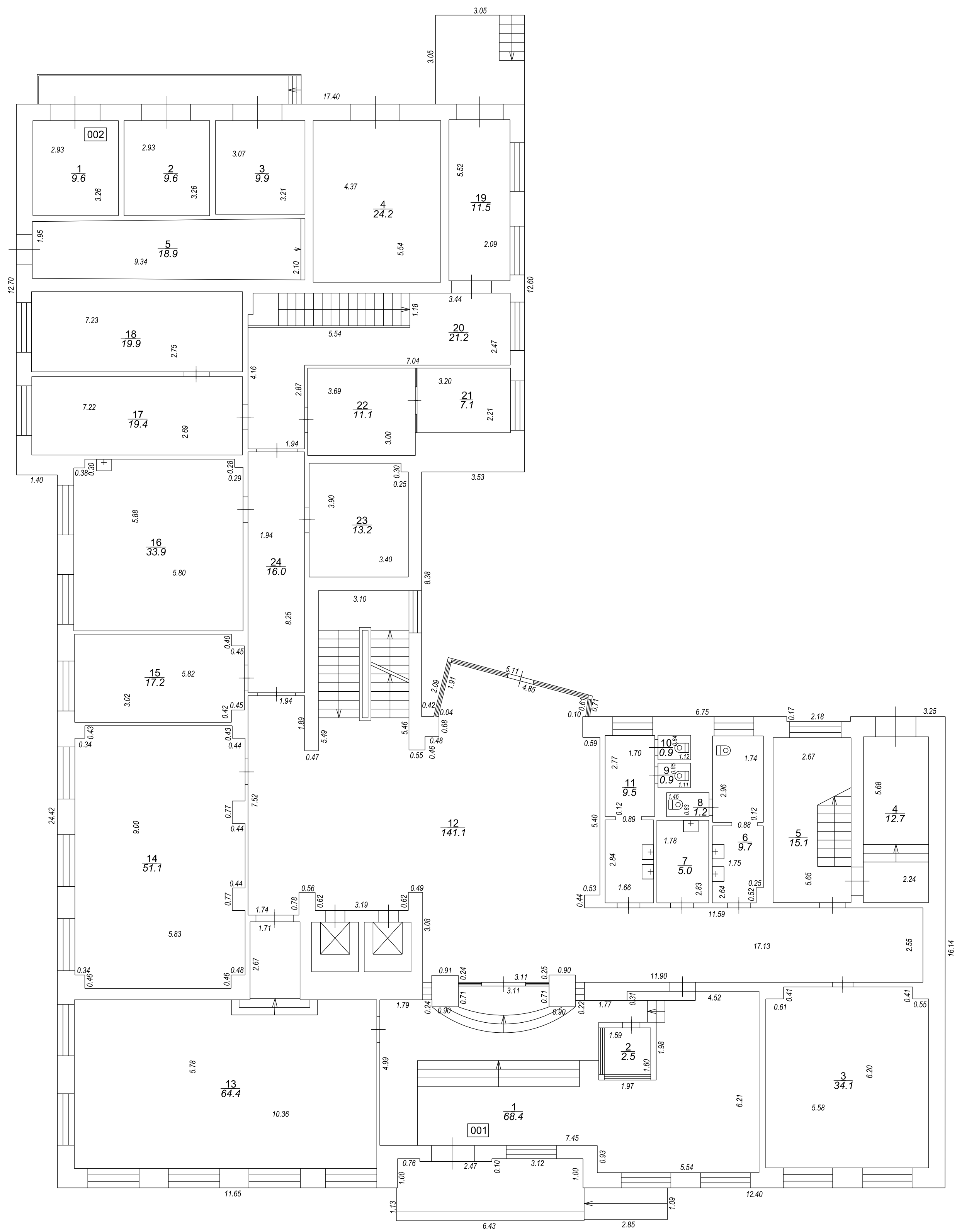
## 18. Labiekārtojumi

18.1. Būves ar kadastra apzīmējumu .....01000010127001 labiekārtojumi

Reģistrētie labiekārtojumi	Noteikšanas veids (ja ir)	Apjoms (ja ir)
Apkure. Centralizētā	Apvidū ir konstatēts	
Aukstā ūdens apgāde. Centralizētā	Apvidū ir konstatēts	
Citi, iepriekš neklasificēti, labiekārtojumi. Pods / pīsuārs / bidē	Apvidū ir konstatēts	
Citi, iepriekš neklasificēti, labiekārtojumi. Vanna / duša	Apvidū ir konstatēts	
Drošības sistēmas. Aizsargsignalizācijas sistēma	Apvidū ir konstatēts	
Drošības sistēmas. Ugunsaisardzības sistēma	Apvidū ir konstatēts	
Elektroapgāde. Centralizētā	Apvidū ir konstatēts	
Kanalizācija. Centralizētā	Apvidū ir konstatēts	
Karstā ūdens apgāde. Centralizētā	Apvidū ir konstatēts	
Līfti. Pasažieru	Apvidū ir konstatēts	
Vājstrāvas tīkli. Citi	Apvidū ir konstatēts	
Vājstrāvas tīkli. Telefons	Apvidū ir konstatēts	
Vēdināšana. Dabiskā	Apvidū ir konstatēts	
Vēdināšana. Piespiedu	Apvidū ir konstatēts	

18.1.1. Labiekārtojumu datums: .....19.12.2014





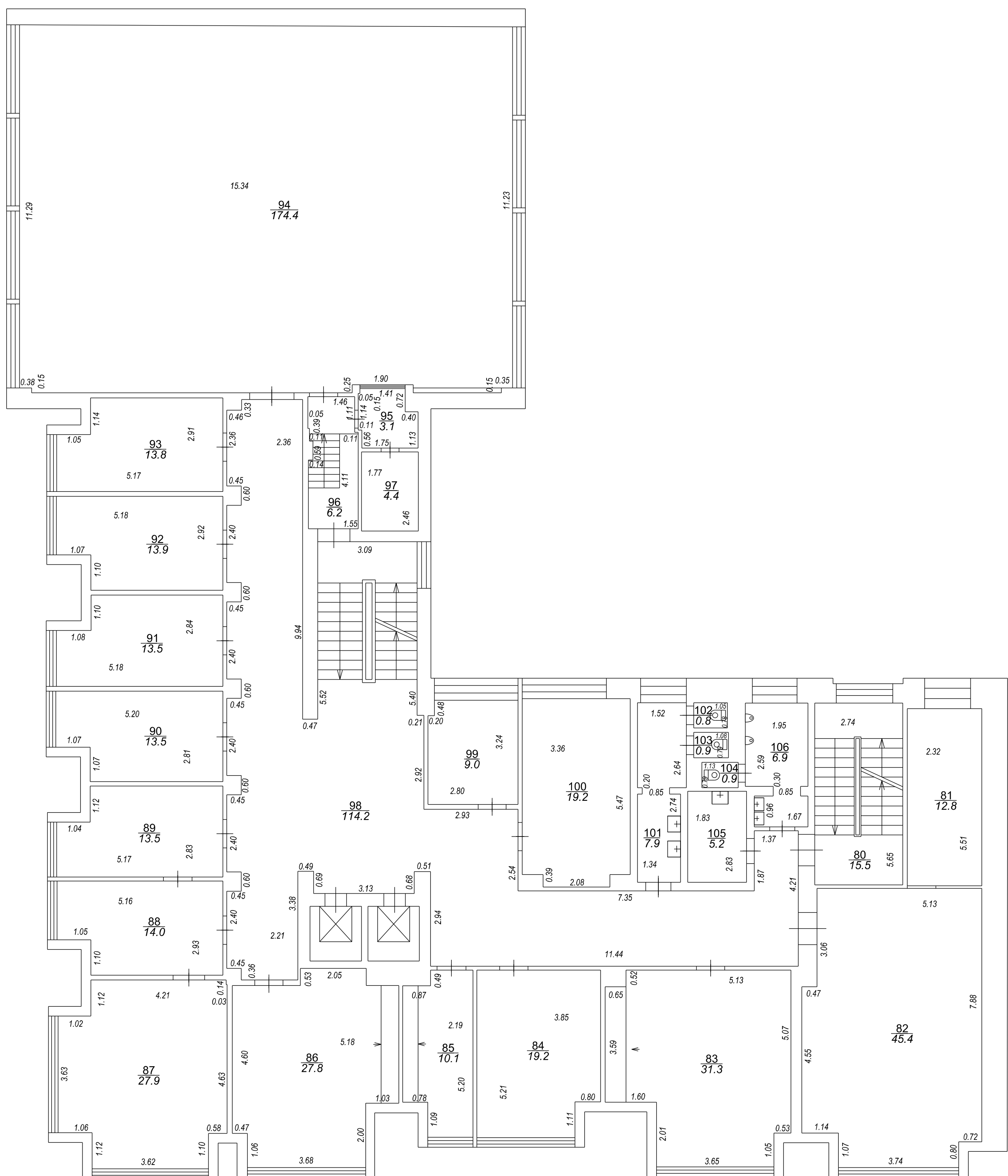
STĀVA PLĀNS			
KADASTRA APZĪMĒJUMS	STĀVS	MĒROGS	LPP.
0100 001 0127 001	1	1 : 100	10





STĀVA PLĀNS			
KADASTRA APZĪMĒJUMS	STĀVS	MĒROGS	LPP.
0100 001 0127 001	3	1 : 100	12





STĀVA PLĀNS			
KADASTRA APZĪMĒJUMS	STĀVS	MĒROGS	LPP.
0100 001 0127 001	4	1 : 100	13



STĀVA PLĀNS			
KADASTRA APZĪMĒJUMS	STĀVS	MĒROGS	LPP.
0100 001 0127 001	5	1 : 100	14



STĀVA PLĀNS			
KADASTRA APZĪMĒJUMS	STĀVS	MĒROGS	LPP.
0100 001 0127 001	-1	1 : 100	15

